

□ 강남 7 환경분석

- 시나리오 : Type 3, N-LOS 환경
- 좌표 : 127° 1' 18.90“(경도), 37° 29' 59.92”(위도)
- 강남 7은 서일 중학교 내의 서일스포츠센터 주차장이며 4층 높이의 체육관 건물에 가려 송신소가 보이지 않는 N-LOS 구간이다. 송신소는 직선거리로 약 514m 거리에 있다.

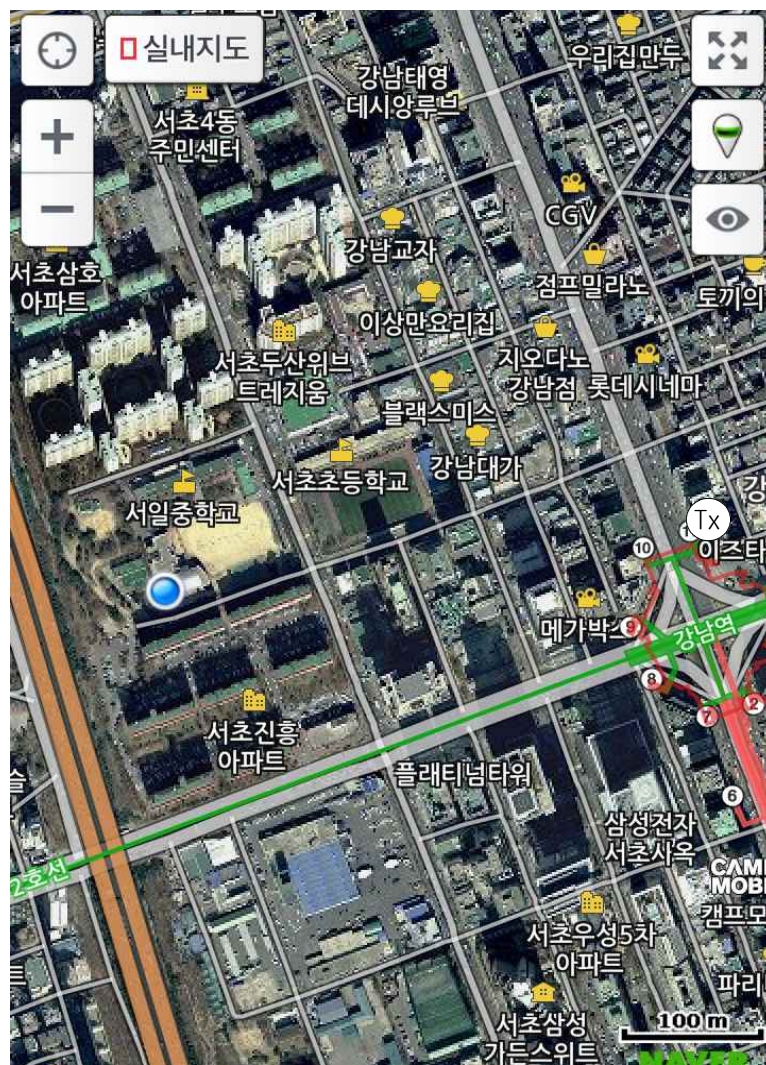


그림 297 강남 7 주변환경

- 북 : 수신점에서 약 15m 전방에 12m 높이의 스포츠센터가 있으며, 센터를 120m 지나서 약 20층 높이의 아파트 단지가 있다.



그림 298 강남 7 지점에서 본 북쪽 전경

- 동 : 서일 스포츠센터를 지나서 90m 반경에 15층 규모의 아파트가 이면도로를 중심으로 약 150m 길이로 길게 분포하고 있다.

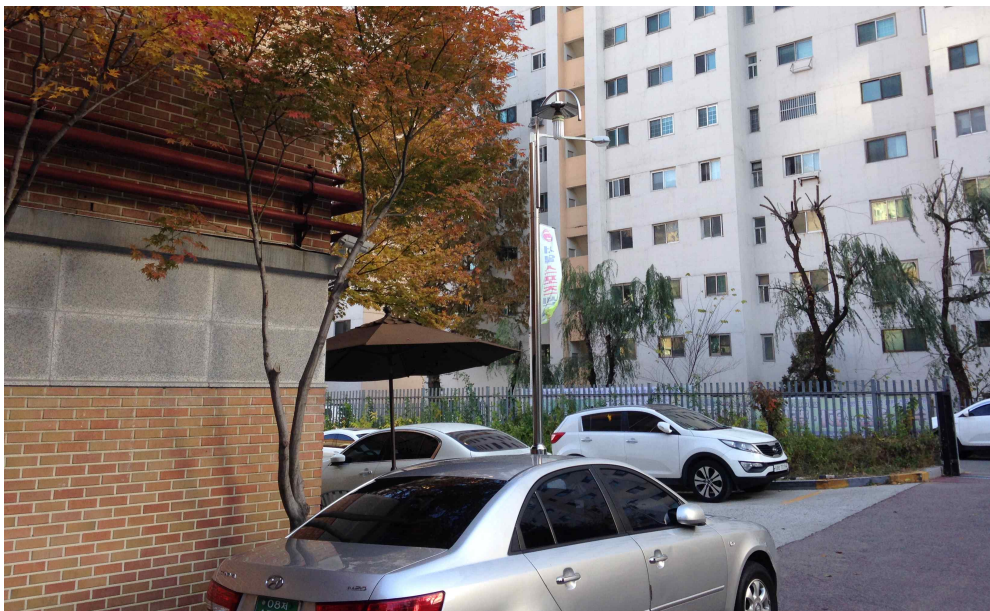


그림 299 강남 7 지점에서 본 동쪽 전경



- 남 : 수신점에서 약 40m 지점에 15층 규모의 대형 아파트가 길게 늘어서 있으나, 밀집도는 높지 않다.



그림 300 강남 7 지점에서 본 남쪽 전경

- 서 : 바로 앞은 명달공원이 있으며, 이후 경부고속도로를 지나 약 200m 지점에 20층 이상의 서초 레미안 아파트가 넓게 분포하고 있다.

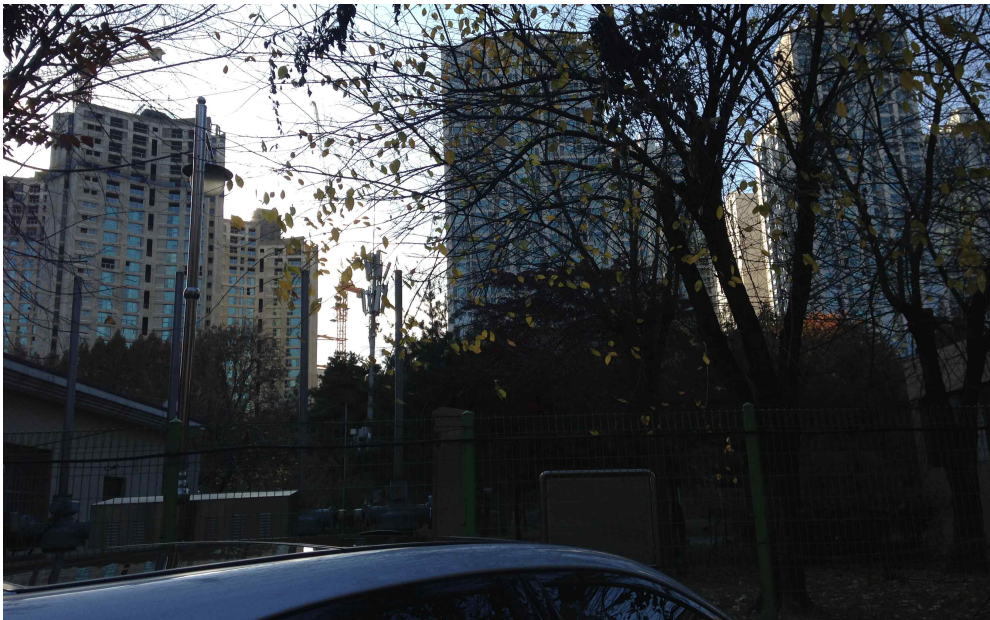


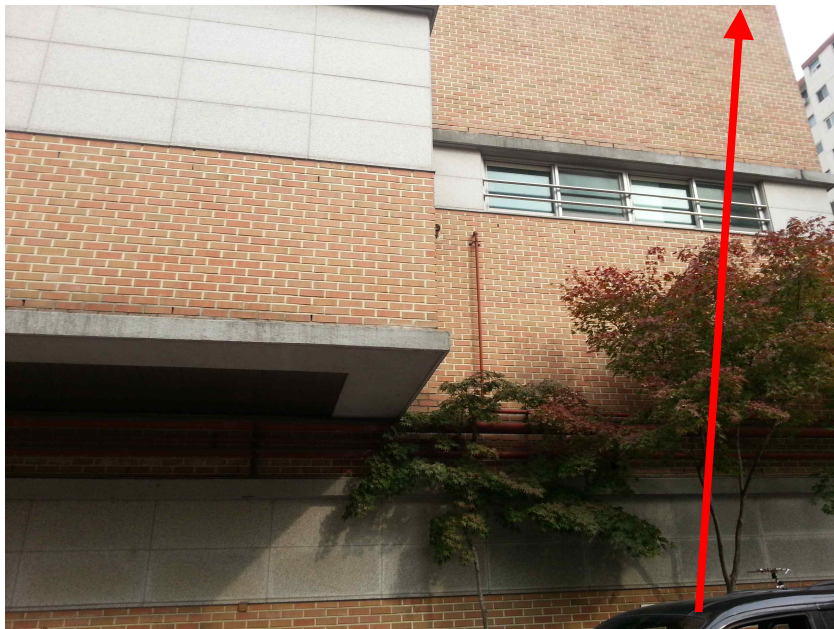
그림 301 강남 7 지점에서 본 서쪽 전경

○ 강남 7 세부 측정지점

- 서일중학교 내에 있는 서일스포츠센터 진입로에서 약 15m 지점에 있는 지점으로 2시 방향 약514m 지점에 송신소가 있다.



<수신지점>



<송신소 방향>

그림 305 강남지역 7 세부 측정지점