

□ 능동 추1-1 환경분석

- 시나리오 : Type 1, LOS 환경
- 좌표 : 127° 4′ 52.1“(경도), 37° 33′ 19.4”(위도)
- 능동 추1-1은 고정측정으로 목적 건물은 주택지역내에 위치한 4층으로 된 주택 및 상가건물이며, 건물 앞 LOS가 확보되어 있다. 수신점은 송신점에서 직선거리로 약 167m 거리의 능동로 34길에 위치하고 있다.

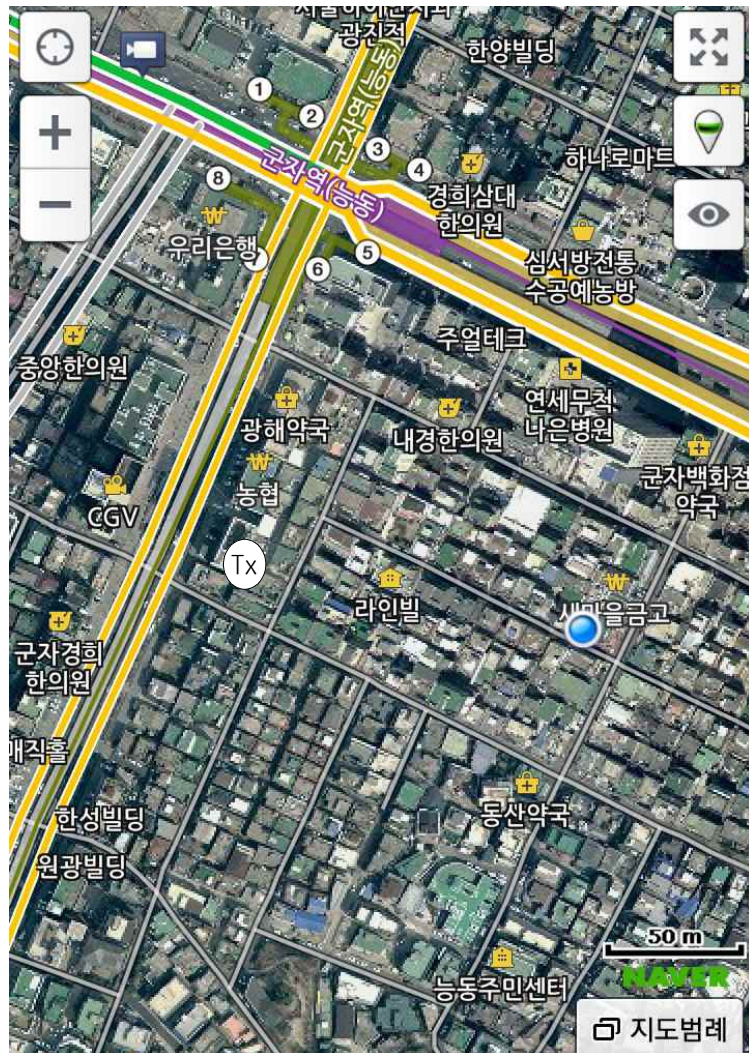


그림 90 능동 추1-1 LOS 주변환경

- 북 : 이면도로 바로 옆에 목적건물인 4층 높이의 빌라가 밀집되어 분포되어 있다.



그림 91 능동 추1-1 지점에서 본 북쪽 전경

- 동 : 폭 3m 이면도로 30m 지나서 2차선 이면도가 있으며 이면도로 맞은편은 2층높이의 소형 상가들이 밀집되어 있다..



그림 92 능동 추1-1 지점에서 본 동쪽 전경



- 남 : 이면도로 내에서 송신소방향 좌측면으로 3층 높이의 상가 및 일반 주거건물이 밀집되어 분포하고 있다.



그림 93 능동 추1-1 지점에서 본 남쪽 전경

- 서 : 3m 폭의 이면도로를 중심으로 저층 주거 및 상가건물이 밀집되어 있으나 송신소까지 LOS가 확보되어 있다.



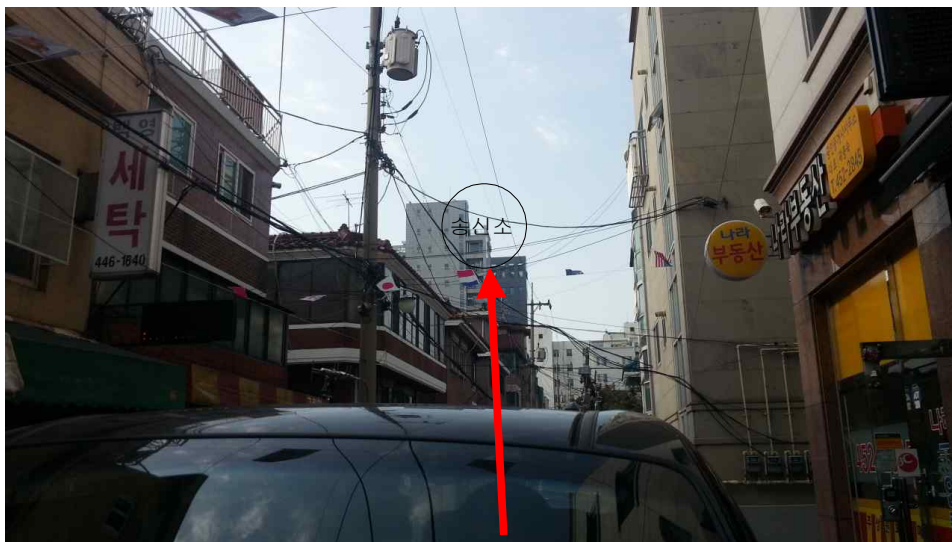
그림 95 능동 추1-1 지점에서 본 서쪽 전경

○ 능동 추1-1 세부 측정지점

- 목적건물 좌측 1m 이격된 이면도로에 위치하고 있으며 송신소까지 LOS가 보장되고 있다.



<송신소 방향 경로>



<송신소 방향>

그림 100 능동 추1-1 세부 측정지점