

2) 능동 이동측정환경 분석

□ 능동 16 구간 환경 분석

능동16은 Type 1에 해당되는 지역이다. 측정도로는 능동로로 LOS가 확보된 도로로서 중곡역에서 시작하여 군자역(능동) 사거리까지 약 1km 여를 측정한다. 도로상 양 옆으로는 5~8층 정도의 상가건물들이 늘어서 있으며, 측정도로 좌우지역은 일반 주택으로 주로 2~5층의 일반주택 지역이다.

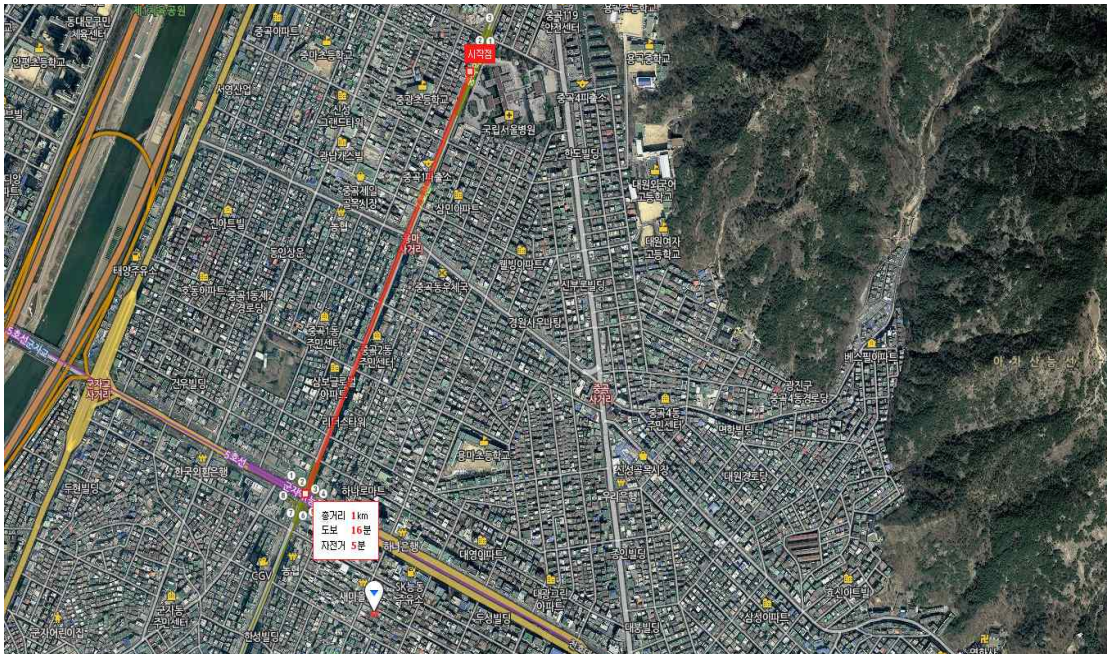


그림 10 능동 16 측정 구간



그림 11 능동 송신소에서 바라본 능동 16 측정 구간